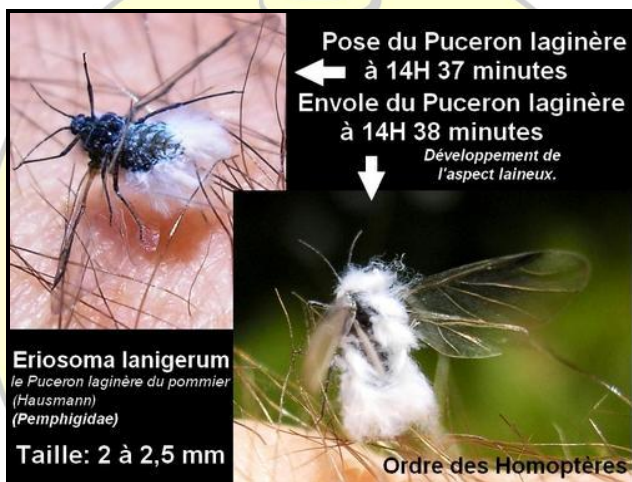


## شته مومی یا شته خونی سیب

Wooly aphid

*Eriosoma lanigerum*

(Hom.: Eriosomatidae)



ریشه واژه خانواده Erosomatidae در لاتین به معنای بدن پشمالو می‌باشد. این آفت در اکثر نقاط جهان که سیب کاشت می‌شود شیوع دارد غیر از سیب به انواع گل‌ابی اهلی و وحشی، به، زالزالک و نیز نارون آمریکایی با نام *Ulmus americana* میزبان اول حمله می‌کند. این آفت به صورت توده های سفید رنگ در ماه‌های مهر و تابستان روی سرشاخه‌ها و تنه درختان دانه‌دار به خصوص در اطراف زخم‌های حاصله از هرس شاخه‌ها دیده می‌شود.

این آفت به ریشه و طوقه در رختان نیز حمله می‌کند. در روی ریشه و طوقه خسارت این آفت با ایجاد برآمدگی و گال‌های مخصوص همراه است. این برآمدگی و گال‌ها روی سرشاخه‌ها هم دیده می‌شود. ارقام بومی کشور حساسیت فراوانی به این شته دارند.



خسارت شته مومی سیب

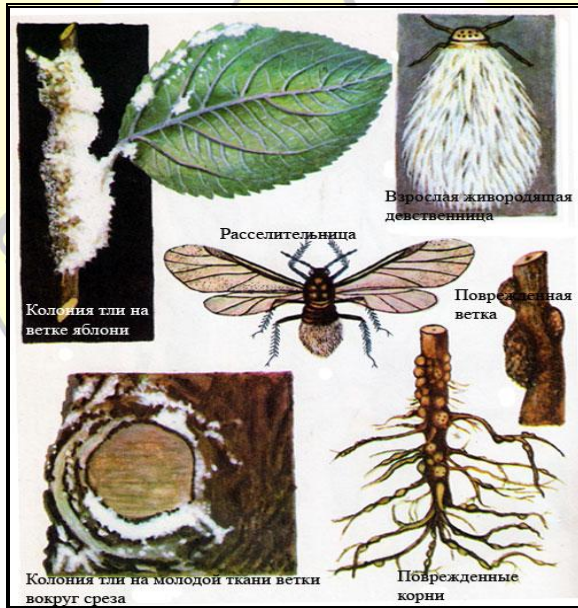
در حالیکه برخی ارقام خارجی مانند زرد و قرمز لبنان کمتر مورد حمله واقع می‌شوند.

#### زیست‌شناسی

این شته اگرچه دو میزبانه است ولی در مناطقی که میزبان اول یافت نشود (مانند کشور ایران) در تمام مدت سال روی میزبان دوم (درختان دانه‌دار) زندگی می‌کند و مراحل جنسی و تخم در این شرایط دیده نمی‌شود. در شرایط عادی که هر دو میزبانه وجود داشته باشد مانند همه شته‌های دومیزبانه، مرحله‌ای از سیکل زندگی خود را روی درختان میوه دانه‌دار و

مراحلی را نیز ری درختان نارون (افراد جنسی نر و ماده تخم، ماده موسس، ماده فونداتریژن) سپری می کند. این شته ناقل بیماری قارچی شاتکر چند ساله روی درختان سیب می باشد.

زمستان گذرانی در مرحله پورگی سپری می شود. محل زمستان گذرانی در شکاف های موجود روی تنه و شاخه های سنین مختلف و حتی شاخه های همان سال و طوقه و ریشه های ضخیم و اصلی مجاور تنه و نزدیک سطح خاک می باشد.





کنت-رل:

۱- مبارزه بیولوژیک

الف- زنبور (*Aphelinus mali*) (Aphelinidae) از پارازیتوئیدهای اختصاصی شته مومی سیب می باشد.

ب- لارو و حشره کش کفشدوزک های

*Coccinella septempunctata*

*Exochomus* spp

*Chilocorus* spp

ج- لاروهای مگس های سیرفید و لاروهای کریزوپا

د- لاروهای پشه های *Cecidomyiidae*

د- سن های شکاری از خانواده *Anthoeridae*, *Nabidae*



## ۲- مبارزه زراعی

شته مومی سیب چون مکان‌های سایه‌دار را ترجیح می‌دهد لذا در باغات سیب از کاشت پرپشت درختان بایستی اجتناب کرده و به هرس آنها دقت لازم مبذول داشت همواره جریان هوا و نفوذ اشعه‌های خورشیدی را به داخل درختان امکان‌پذیر ساخت. چون شته‌ها اکثراً در داخل زخم‌های درختان و یا در محل‌های بریده و هرس شده آنها مستقر می‌شوند لذا این قسمت‌ها نباید به حال خو رها شوند.

همچنی شاخه‌های گال‌دار و یا سرشاخه‌های مورد هجوم بایستی به طور مرتب قطع شده و نابود گردند.

## ۳- کاشت واریته‌های مقاوم

تحقیقات ایستگاه East-Malling نشان می‌دهد که واریته‌های Northern spy و Winter majetin تقریباً مورد هجوم شته مومی واقع نمی‌شوند.

کنترل شیمیایی :

- ۱- تیموتون (اکاتین EC60% ادر هزار)
- ۲- اکسی دیمتون متیل EC25% و ۱ در هزار
- ۳- پیریمیکارب (پریمور) Df50% و ۵/ در هزار